



Holdings Incubatrices 2010

5 rue de la Baume - 75008 Paris

Série II

Série II

p 2 Biotechnologie
et Pharmacie
Diaccurate

Medical Devices
et Santé
Kephalios - Medevos

Chimie Verte
et Biomasse
Stratoz - Natchem

p 3 Cloud Computing
Horizontal Software SAS

Internet et Mobile
**Kang (Utel) - Tekora
Smile & Pay**

p 4 Agrotechniques
Ramboo - Capnodis

Production
et Consommation
d'énergie
Dymeo - Genes'Ink

Fondées en 2010, les Holdings Incubatrices Série II arrivent au terme de la durée de blocage fiscal de 5 années pleines, au 31 décembre 2015. A présent, les Holdings Incubatrices mettront en œuvre leurs meilleurs efforts afin de générer des liquidités pour les souscripteurs.

L'horizon des sorties des sociétés filiales variera selon les secteurs, certains requérant des périodes d'investissement plus longues que d'autres. Selon la nature de chaque investissement, l'évolution des investissements et le contexte économique et financier, la durée de désinvestissement devrait s'étaler, comme précisé dans le prospectus, de la sixième à la neuvième année mais pourrait aller au-delà en cas de contexte économique moins favorable.

Il est rappelé que les Holdings Incubatrices s'efforceront de céder leurs lignes de participations à un prix de marché mais en aucun cas elles ne peuvent garantir un retour sur investissement à leurs actionnaires puisque les entreprises sous-jacentes sont toutes des entreprises technologiques à risque et que la rémunération des actionnaires sera en fonction des plus-values éventuelles sur le capital.

Le prospectus complet est disponible sur www.holdingsincubatrices.com.



Holding Incubatrice

Biotechnologie et Pharmacie

Diaccurate

Investissement total de la Holding Incubatrice au 30/06/2015 : **200 000 €**

Diaccurate développe de nouveaux traitements pour les maladies infectieuses, en particulier pour de l'infection par le virus VIH. Diaccurate a pris une licence exclusive et mondiale sur un brevet de l'Institut Pasteur sur un composé qui serait responsable du syndrome d'immunodéficience acquise chez les

patients infectés par le VIH. L'entreprise a initié un programme de développement d'anticorps monoclonaux ainsi que de petites molécules chimiques.

Ces anticorps seront utilisés pour le traitement de patients infectés par le VIH, afin de restaurer leur système immunitaire.



Holding Incubatrice

Medical Devices et Santé

Kephalios

Investissement total de la Holding Incubatrice au 30/06/2015 : **1 650 000 €**

Kephalios développe un nouveau dispositif médical pour le traitement des problèmes de régurgitation de la valve mitrale. A ce jour, il n'existe pas de dispositif adaptable lors de la réparation de cette valve cardiaque pendant et après l'intervention chirurgicale.

En 2015, Kephalios a consolidé et optimisé la conception de son premier prototype, par la réalisation de tests mécaniques/physiques, et d'essais ex-vivo et in-vivo avec des animaux (mouton). L'expérimentation animale a également inclus un essai d'implant chronique sur 12 mois, qui a affiché de bons résultats et a permis de démontrer la sécurité fondamentale du dispositif. En outre, les autres tests fonctionnels, réalisés ex-vivo sur des cœurs «battant» prélevés sur des cochons, ont démontré la fonctionnalité de la technologie. Les excellents résultats des tests, ainsi que l'appui et les contributions de plusieurs chirurgiens leaders d'opinion, ont ouvert la voie à l'exécution de la phase finale de tests in-vivo fin 2015, et au lancement des essais cliniques

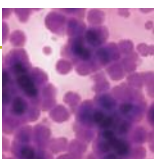
sur l'homme en 2016. En début d'année, Kephalios, en tant que principal partenaire du consortium MIVANA composé également de deux autres sociétés et d'un centre de recherche, a également reçu l'accord pour sa requête de financement par BPI France, pour un montant total de 8,6M€ sur 5 ans : ces fonds seront utilisés pour financer l'activité R&D du consortium et le développement d'une filière cardiovasculaire en France.

Medevos

Investissement total de la Holding Incubatrice au 30/06/2015 : **200 000 €**

Medevos est une société spécialisée dans les technologies innovantes («medical devices» : appareils médicaux) dans le domaine des thérapeutiques et de la chirurgie peu invasive cardio-vasculaire.

La société a réalisé de beaux progrès dans l'identification d'une technologie d'intérêt, et s'apprête à lancer un projet de R&D dont le démarrage est prévu pour l'hiver 2015-2016.



Holding Incubatrice

Chimie Verte et Biomasse

Stratoz

Investissement total de la Holding Incubatrice au 30/06/2015 : **1 700 000 €**

La R&D de Stratoz est centrée autour du développement de nouveaux écocatalyseurs permettant une production biosourcée de molécules de grande consommation comme des produits cosmétiques qui est son premier marché commercial visé.

En 2015, la société a focalisé son activité sur la démonstration de la faisabilité d'un éco-catalyseur «Eco-Mn» produit par une plante hyperaccumulatrice de Manganèse. Elle a sélectionné 2 produits chimiques d'intérêt industriel pour développer de nouvelles voies de synthèse utilisant cet Eco-Mn. Un contrat de collaboration avec un laboratoire académique est en cours de

signature pour exploiter les brevets associés et obtenir l'application à l'échelle industrielle (marché des cosmétiques et des ingrédients agro-alimentaires) du procédé de fabrication.

Natchem

Investissement total de la Holding Incubatrice au 30/06/2015 : **230 000 €**

Natchem, en synergie et en partenariat avec Stratoz, a démarré un programme de rhizofiltration (technique de dépollution des sols par l'utilisation de racines immergées de plantes qui captent les polluants) pour accéder à des écocatalyseurs de métaux rares, comme le palladium.



Holding Incubatrice

Cloud Computing

Horizontal Software SAS

Investissement total de la Holding Incubatrice au 30/06/2015 : **1 650 000 €**

Le groupe Horizontal Software est spécialisé dans le domaine de la gestion du capital humain en mode SaaS (Software as a Service). Il rassemble les savoir-faire métiers de ses entités Horizontal Software, Equitime, LPDR et TEHMS autour d'une plateforme logicielle qui propose à ses clients un guichet unique de gestion du capital humain. Grâce à lui, la Direction des Ressources Humaines des entreprises peuvent adopter une meilleure

gestion de leur politique RH via des outils modernes et performants. En juillet dernier, Horizontal Software a bouclé une augmentation de capital pour un montant de 1,3 millions d'Euros (sous forme d'Actions à Bon de Souscription d'Actions). Cette opération a été menée avec Truffle Capital et FINOVAM, et marque également l'entrée au capital d'un nouvel actionnaire : NFA (Nord France Amorçage).

Pour plus d'information : www.horizontalsoftware.com



Holding Incubatrice

Internet et Mobile

Kang (anciennement Utel)

Investissement total de la Holding Incubatrice au 30/06/2015 : **670 000 €**

Utel a créé en 2012 une Marketplace de Services à prix fixes appelée KANG. Cette Marque est devenue le nouveau nom de la société depuis juin 2015.

KANG a fait le choix d'orienter 100% de sa stratégie de développement en lançant cinq nouvelles verticales (thématiques) afin d'asseoir son positionnement. Avec un seul identifiant sur KANG.FR, les utilisateurs ont désormais accès à une offre complète allant du conseil d'avocats en ligne, à des coachs, des graphistes, des traducteurs ou encore à des experts en Marketing Digital pour ne citer que les catégories les plus prisées. Ce nouveau positionnement multithématique va permettre d'augmenter le panier moyen de chaque utilisateur car des passerelles se créent entre les différentes rubriques.

L'ambition de la société est de devenir le leader Européen de ce nouveau marché. Le chiffre d'affaires de ce site unique dans l'économie collaborative a été de 3M€ en 2013, 6M€ en 2014 et va approcher les 9.5M€ en 2015. Après les lancements réussis en Italie et en Espagne, la Belgique et la Suisse sont les prochains pays ciblés par Kang.

KANG se positionne comme une alternative fiable, rapide, transparente (grâce aux notes et aux commentaires des utilisateurs) et beaucoup moins chère que le déplacement dans un cabinet d'experts ou dans une agence de création Digitale.

Le marché Européen est estimé à 4 Milliards d'euros d'ici 2017 sans compter que KANG crée une demande pour toutes les PME et TPME qui n'avaient pas pour habitude ni les moyens d'investir dans les agences Digitales. KANG est là pour répondre à ce besoin.

Pour plus d'information : www.kang.fr

Tekora

Investissement total de la Holding Incubatrice au 30/06/2015 : **610 019 €**

Tekora est un éditeur de logiciels en mode Saas (Software As A Service) permettant de générer automatiquement des sites internet mobiles pour les petites

entreprises et pour les indépendants à partir de modèles des sites personnalisés et à partir de données recueillies sur Internet.

Tekora connaît actuellement quelques difficultés de développement mais continue à travailler sur l'amélioration de la situation. La société a notamment optimisé sa technologie de son moteur de création et de mise à jour automatique de données (Web Scraping) afin d'augmenter et d'améliorer la qualité de la collecte de données massives (Big Data) pour les sites mobiles.

Tekora met à disposition gratuitement ce service des sites mobiles pour les entreprises référencées. La monétisation se fait par l'exploitation commerciale de cette base de données via des partenariats stratégiques auprès d'annonceurs ou de sociétés de bases de données.

Pour plus d'information : www.tekora.com

Smile & Pay

Investissement total de la Holding Incubatrice au 30/06/2015 : **171 165 €**

Smile&Pay développe une solution d'acceptation de paiements par cartes bancaires sur mobiles.

Elle a pour objectif de permettre à des micro-entreprises (commerçants, artisans, auto-entrepreneurs ...) d'accepter les paiements de proximité par carte. Après avoir présenté sa solution au Salon des Taxis en Janvier 2015, Smile&Pay a finalisé au 1^{er} semestre le développement d'une première version et a lancé une phase pilote depuis le mois de juin afin de valider l'ensemble des fonctionnalités, tout en démarrant une pré-commercialisation.

La société a pour objectif de déployer sa solution au cours du 4^{ème} trimestre 2015. A cet effet, elle prévoit notamment d'étoffer ses effectifs et de procéder à un renforcement de ses fonds propres.

Pour plus d'information : www.smileandpay.com



Holding Incubatrice

Agrotechniques

Ramboo

Investissement total de la Holding Incubatrice au 30/06/2015 : **755 000 €**

Le Conseil d'Administration, en accord avec les conseils de Truffle Capital a décidé de procéder à la vente de la société. Un dossier a été constitué et des investisseurs potentiels sont contactés. La société espère pouvoir réaliser cette vente dans les 6 mois à venir.

Capnodis

Investissement total de la Holding Incubatrice au 30/06/2015 : **902 000 €**

En 2015, les activités de Capnodis ont porté sur l'évaluation de l'attractivité des phéromones et kairomones mises en évidence en 2014 pour piéger les

capnodes. Les tests ont été réalisés dans la Drôme en collaboration avec l'INRA. Des études supplémentaires sont prévues à l'automne pour améliorer le piégeage des insectes.

En complément, des tests de molécules pour la lutte contre le scolyte du café qui affecte gravement de nombreuses plantations dans le monde entier vont être réalisés en fin d'année au Brésil.

Capnodis a obtenu un crédit impôt recherche ainsi que le label jeune entreprise innovante pour l'aider dans son développement.

Pour plus d'information : www.capnodis.com.



Holding Incubatrice

Production, Consommation et Gestion d'Energie

Dymeo

Investissement total de la Holding Incubatrice au 30/06/2015 : **1 005 000 €**

Dymeo développe des capteurs de déplacement adaptés à une grande diversité d'applications industrielles.

En juin dernier, la Holding Incubatrice a cédé sa participation dans la société à un prix supérieur au montant de l'investissement initial, au groupe Hutchinson. L'accord de cession a été paraphé au siège du groupe Hutchinson le mercredi 3 juin 2015.

Presque quatre ans après sa création, Dymeo qui a vu le jour et qui s'est développée dans la Holding Incubatrice Production reste donc sous pavillon français. Alain Lunati, Président de Dyméo et Président de la Holding incubatrice PGCE a souligné l'exemplarité de cette «*success story industrielle qui démontre tout le potentiel et la force des Holding Incubatrices conseillées par Truffle Capital. Dyméo a pu se développer rapidement, en disposant de moyens financiers importants et d'un accompagnement dès sa création*».

Genes'Ink

Investissement total de la Holding Incubatrice au 30/06/2015 : **850 000 €**

Genes'Ink est une société pionnière dans la conception et la fabrication de

nanosolutions. Elle a signé un partenariat avec KELENN Technology pour l'électronique imprimé, une véritable première mondiale. KELENN Technology est un fabricant français de solutions de vision automatique, de logiciels d'expédition et de supervision pour les centres industriels de production.

Les deux sociétés ont collaboré au développement de nouveaux systèmes d'impression de motifs électroniques (la dernière, la KSCAN PE400tm est maintenant disponible). La livraison d'une première imprimante industrielle est prévue pour fin 2015.

En avril dernier, Genes'Ink a également signé une convention partenariale avec le Commissariat à l'Energie Atomique et aux Energies Alternatives au travers du Laboratoire d'Innovation en Chimie des Surfaces et des Nanosciences (LICSeN) de l'UMR NIMBE (Nanosciences et Innovation pour les Matériaux, la Biomédecine et l'Energie), actant la création d'un laboratoire commun de recherche.

Cette collaboration a été conclue pour une durée de trois ans renouvelables, et aura pour objectif le développement de nouvelles technologies dédiées à l'électronique imprimée, principalement dans le domaine des matériaux conducteurs et semi-conducteurs.